

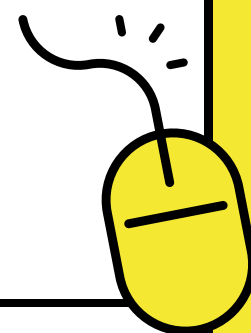
2026신입생실태조사 참여안내

조사대상 | 2026학년도 신입생 (외국인 유학생 제외)

조사기간 | 2026년 3월 9일 ~ 3월 27일

조사방법 | 채움시스템 온라인 설문조사

바로가기 |



문의 | 학생생애주기역량관리센터 T.042-722-2533